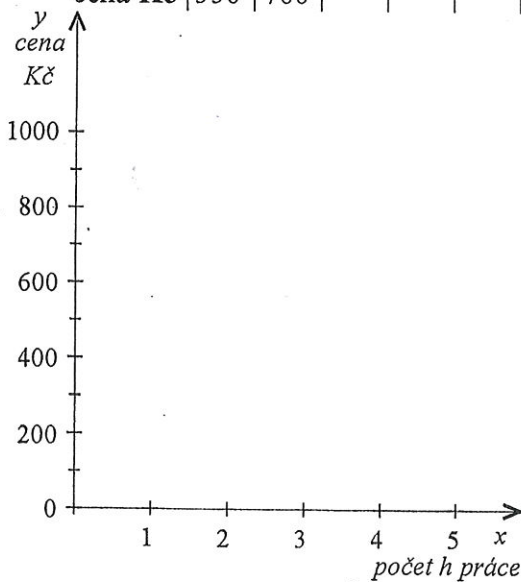


1. Pozoruj sestavené tabulky, narýsuj grafy pro závislosti mezi danými veličinami:

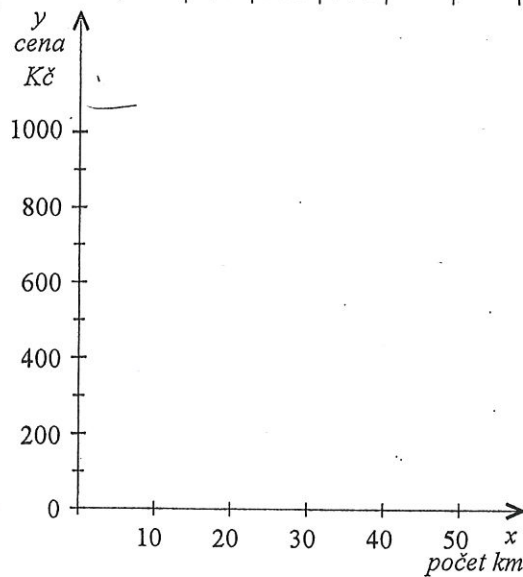
a) závislost **ceny** za práci na **počtu** bagrem **odpracovaných hodin**

|               |     |     |   |   |   |
|---------------|-----|-----|---|---|---|
| počet h práce | 1   | 2   | 3 | 4 | 5 |
| cena Kč       | 350 | 700 |   |   |   |



b) závislost **ceny** za odvoz materiálu na **počtu ujetých km**

|          |     |     |     |    |    |
|----------|-----|-----|-----|----|----|
| počet km | 10  | 20  | 30  | 40 | 50 |
| cena Kč  | 190 | 380 | 570 |    |    |



2. Čtyři traktory zorají pole za 6 h. Za jak dlouho by stejné pole zoraly 3, 2, 1 traktor?

a) Dopln tabulku, zdůvodňuj úsudkem vztah daných veličin:

b) Sestroj graf:

|                |   |   |   |   |   |   |
|----------------|---|---|---|---|---|---|
| počet traktorů | 4 | 2 | 1 | 3 | 6 | 8 |
| počet hodin    | 6 |   |   |   |   |   |

